

國家科學及技術委員會南部科學園區管理局  
既有建築物優良改善案例  
彙編

111 年更新版

1. (108)南科(高)使字第 014 號

停車位附近水溝蓋隔柵手把突出物。

改善前



改善後



室外無障礙通路與建築物室外標誌牌面字樣增加 WC 字樣。

改善前



改善後



2. (108)南科(高)使字第 002 號

避難層電梯出入口右邊呼叫鈴。

改善前



改善後



貳層電梯出入口右邊呼叫鈴。

改善前



改善後





3. (108)南科(南)使字第 023 號

既有建築物辦公室大門出入口已設置坡度小於 1/10 之坡道。

改善前



改善後



地下 1 樓樓梯底部淨高未達 190 公分部分已封閉。

改善前

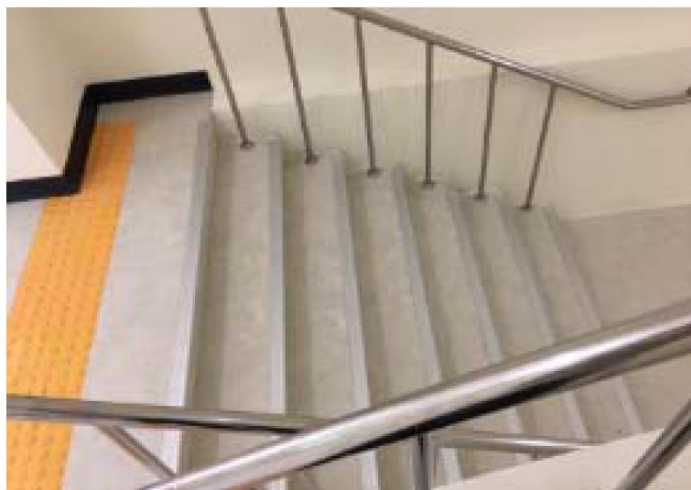


改善後

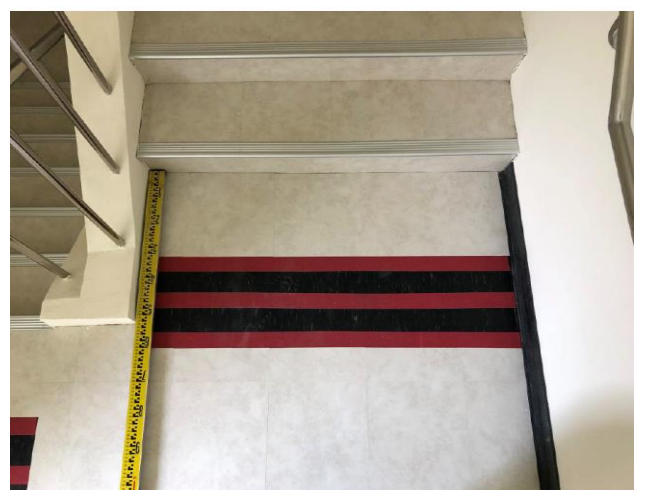


修改為其他與地板鋪面不同質地之警示設施。

改善前



改善後



調整固定扶手位置，扶手外緣距馬桶中心 35 公分。

改善前



改善後



已依規定更換觸覺裝置。

改善前



改善後





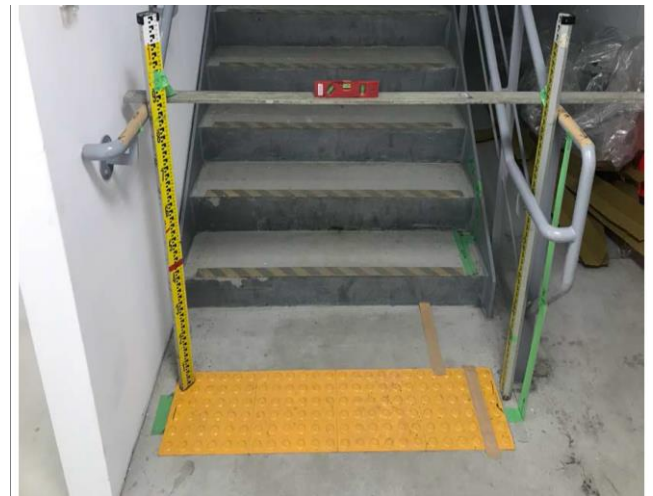
4. (108)南科(高)使字第 022 號

樓梯請以單層扶手方式檢討。

改善前



改善後



緊急求助鈴與連接之蜂鳴器請接電測試。

改善前



改善後

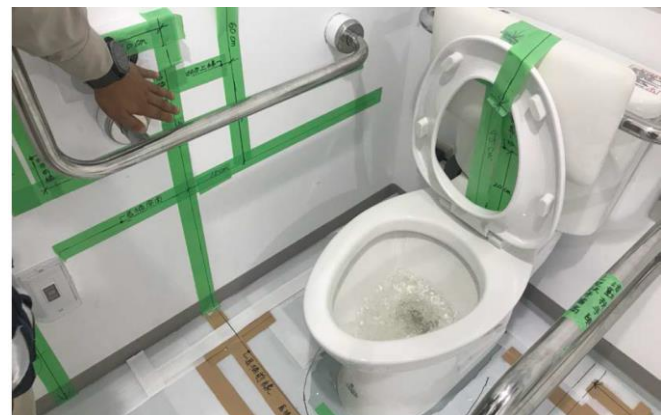


馬桶自動沖水設備請接電測試。

改善前



改善後



電梯入口呼叫鈕前帶方之引導(30cmx60cm)，請勿以不耐久材料黏貼方式施作。

改善前



改善後





5. (109)南科(高)使字第 003 號

人行道及停車場辦公棟無障礙通路範圍之地面水溝排水孔。

改善前



改善後



人行道及停車場辦公棟無障礙通路範圍之地面水溝排水孔。

改善前



改善後



辦公棟入口請加設無障礙廁所、升降機之引導標誌。

改善前



改善後





樓梯水平延伸扶手高度過高，應為 75~85 公分。

改善前



改善後



樓梯底板下方淨高不足 190 公分處應設置防護措施。

改善前



改善後



無障礙廁所標誌加註「WC」文字。

改善前



改善後



6. (109)南科(高)使字第 011 號

汽車停車位無障礙車位標誌牌。

改善前



改善後





7. (109)南科(南)使字第 012 號

水溝格柵開口大於 1.3 公分。

改善前



改善後



坡道引導標誌牌未設置

改善前

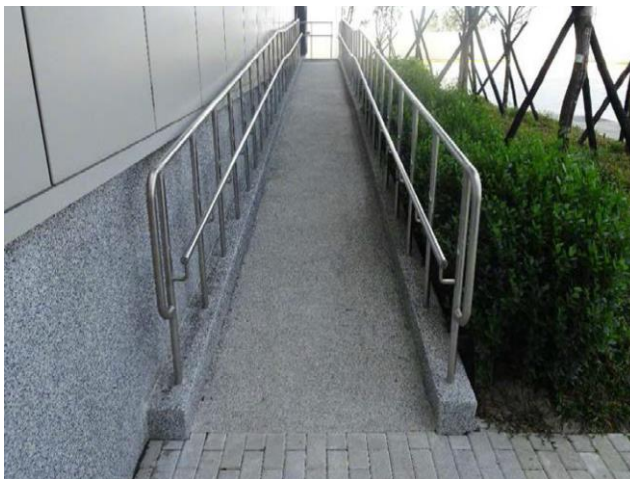


改善後



扶手端部防鉤處理

改善前



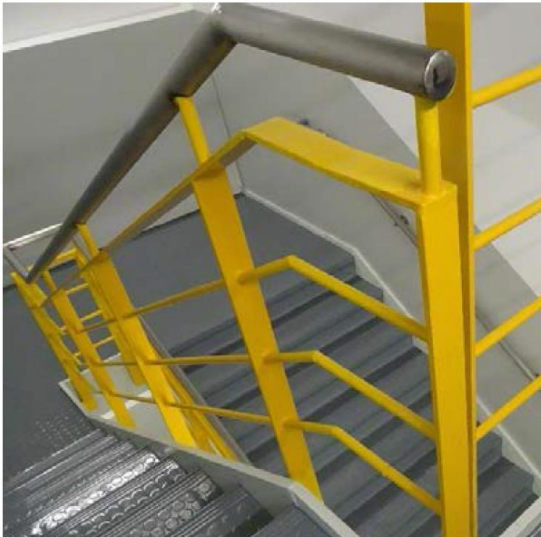
改善後





樓梯頂部無防鉤處理。

改善前



改善後



無障礙廁所馬桶沖水控制器及下方求助另位置改善。

改善前



改善後



8. (109)南科(高)使字第 023 號

A 棟無障礙通路範圍之地面水溝蓋請加設鐵絲網。

改善前



改善後

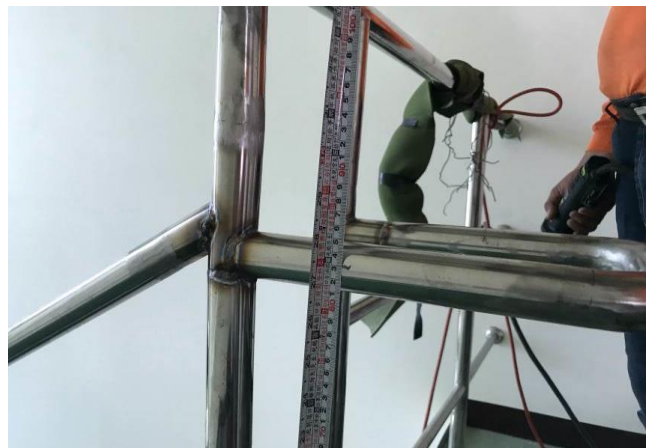


無障礙樓梯水平延伸扶手高度過高，應為 75~85 公分。

改善前



改善後



電梯入口牆面無障礙標誌，請將垂直牆面無障礙標誌置於平行牆面無障礙標誌之上，請調整改善。

改善前



改善後



男廁設置無障礙小便斗請於廁所入口牆面加設無障礙標誌。

改善前



改善後





9. 高雄一期標準廠房

增設標準廠房支無障礙設施平面配置圖。

改善前



改善後

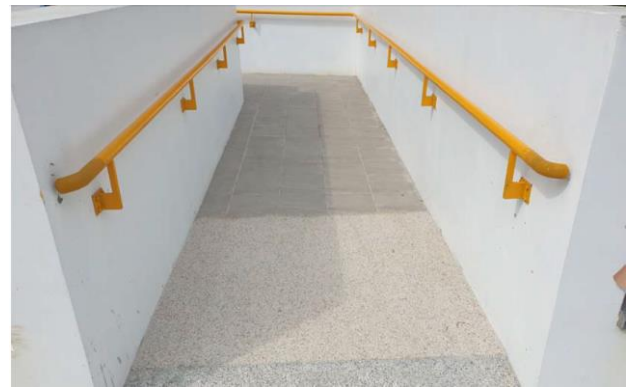


坡道前 120cm 以抵石子施作平台。

改善前



改善後



新增裝卸貨之推車專用坡道標示牌。

改善前



改善後



取消非屬無障礙電梯之無障礙標誌。

改善前



改善後



在各層樓梯上下處新增同寬深度 30cm 止滑警示帶。

改善前



改善後



梯廳設置無障礙樓梯引導標示。

改善前



改善後



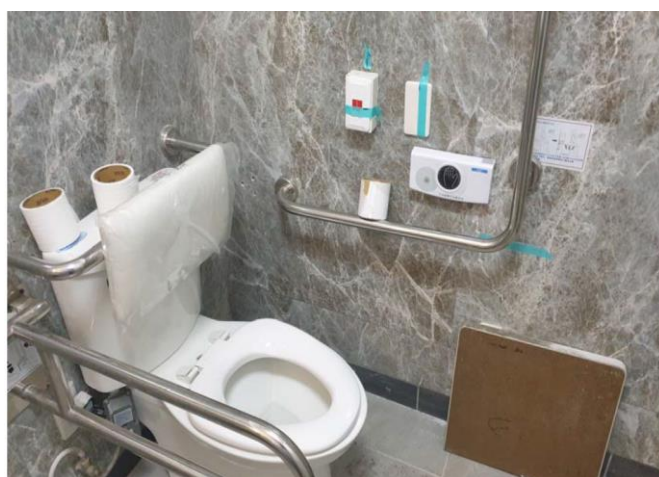


感應式沖水開關配合扶手修正。

改善前



改善後

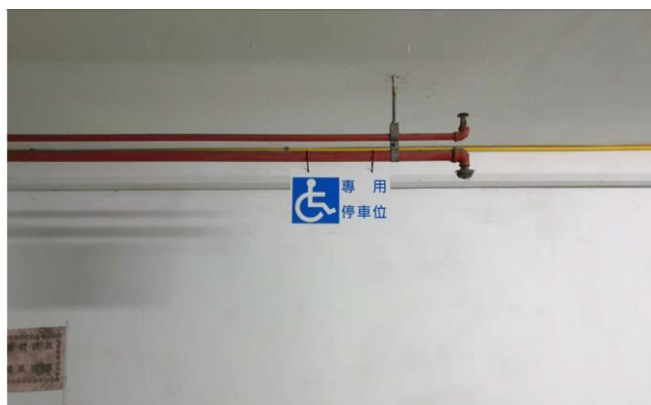


名牌更正為無障礙停車位並加入無障礙圖案。

改善前



改善後

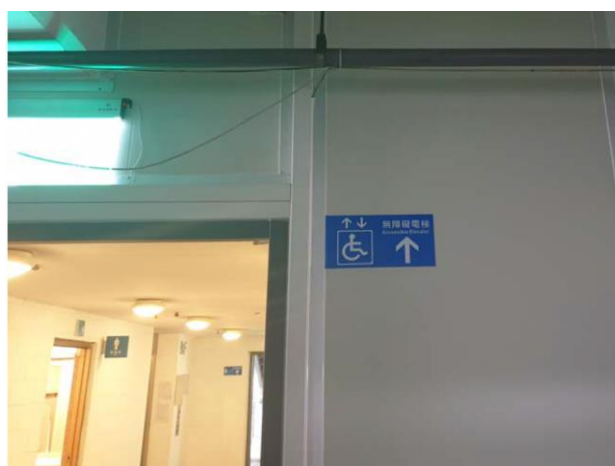


新設無障礙標示。

改善前



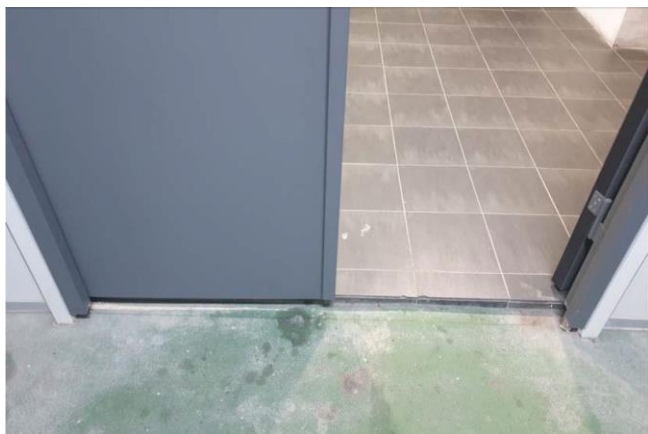
改善後





以水泥砂漿填補高低落差。

改善前



改善後



10. 南科行政大樓

無障礙電梯標示。

改善前



改善後

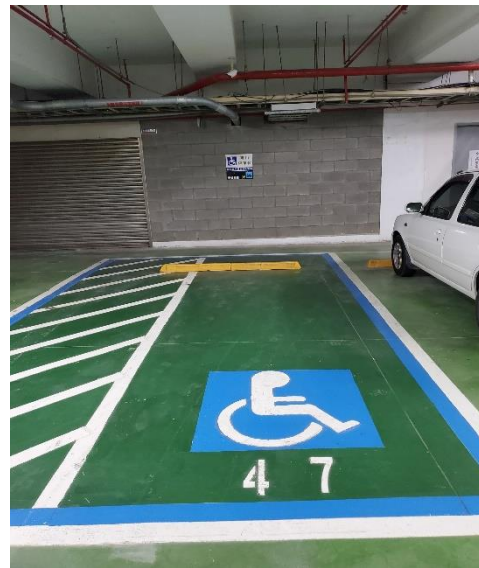


無障礙停車位標示。

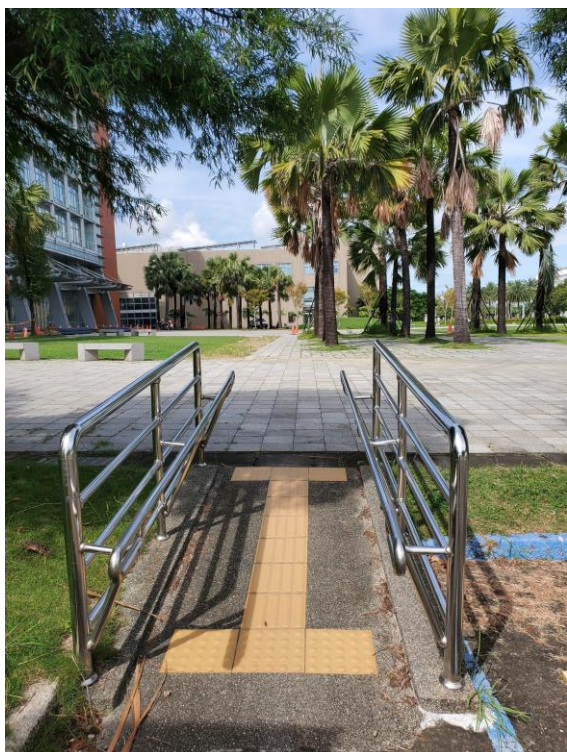
改善前



改善後



無障礙坡道



戶外無障礙車位告示牌



無障礙廁所



無障礙廁所





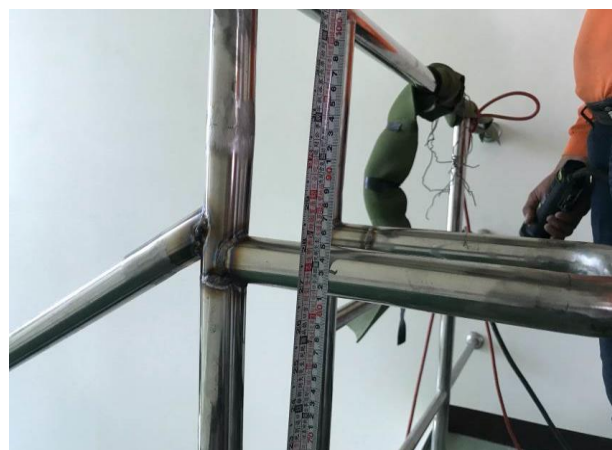
11. (109)南科(高)使字第 022 號

無障礙樓梯水平延伸扶手高度過高，應為 75~85 公分。

改善前

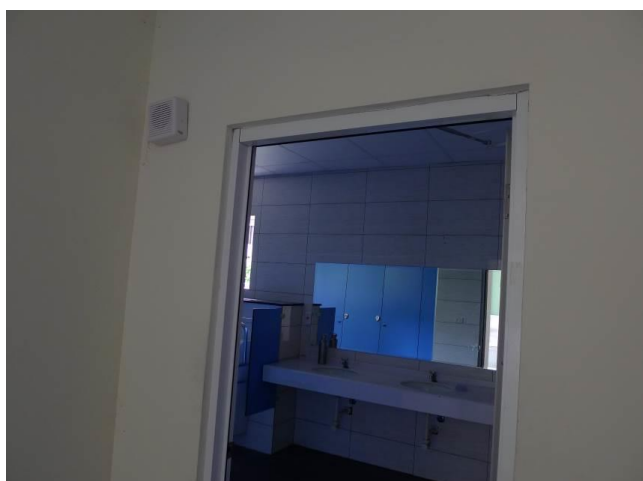


改善後

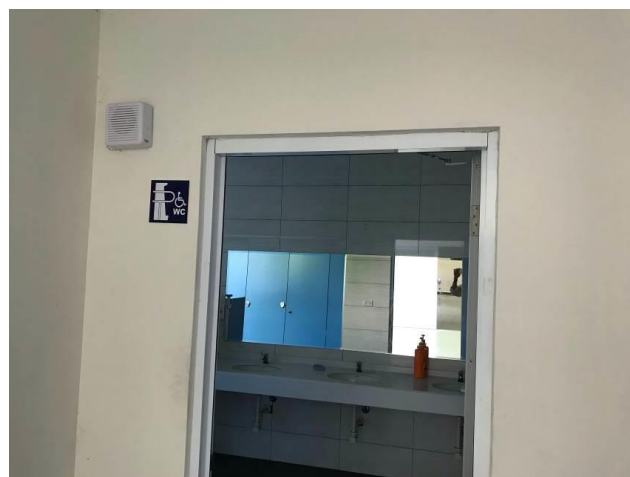


請於廁所入口牆面加設無障礙標誌。

改善前



改善後



12. (110)南科(高)使字第 010 號

無障礙車位下方為植草磚，無障礙人士下車後會影響輪椅通行。

改善前

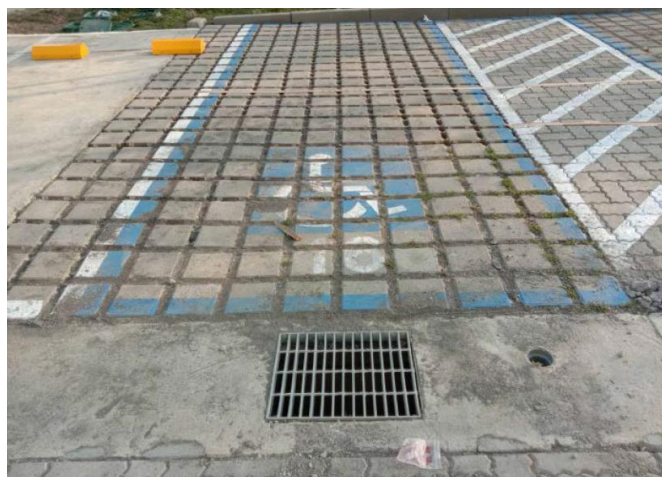


改善後



無障礙停車位後方水溝可能影響輪椅行走，需增設鐵網覆蓋。

改善前



改善後



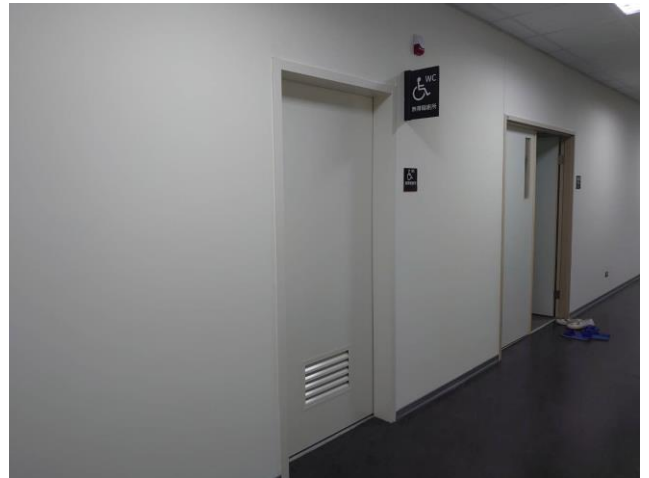
13. (110)南科(高)使字第 023 號

廁所入口垂直牆面之引導標誌高度不足 190 公分。

改善前

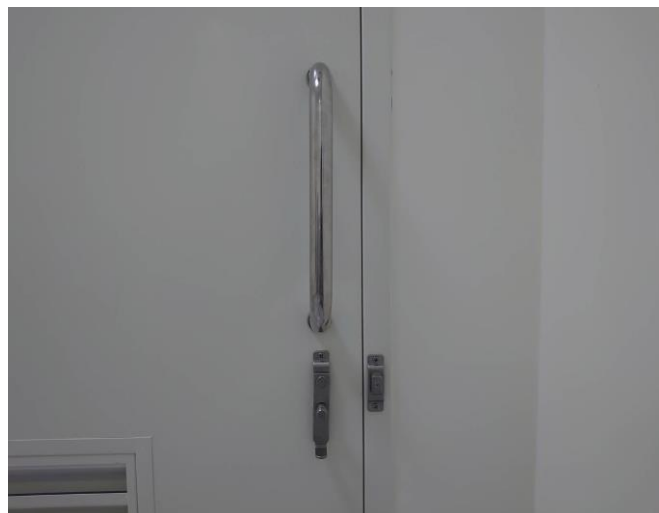


改善後

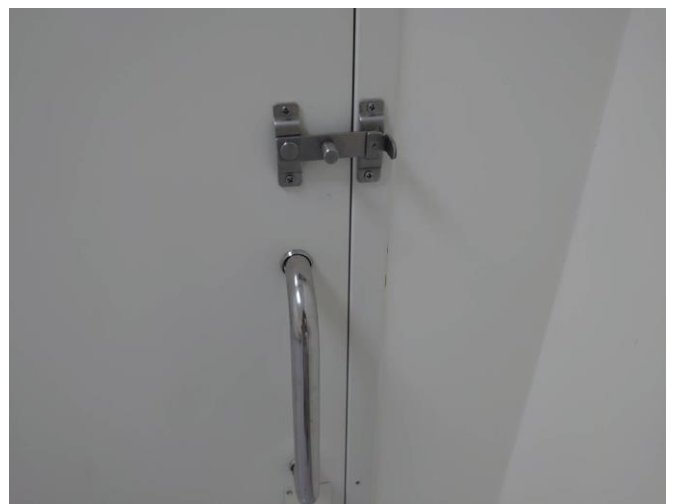


門扇關門扣鎖時被門把手阻擋，無法扣上，請調整鎖扣位置。

改善前



改善後

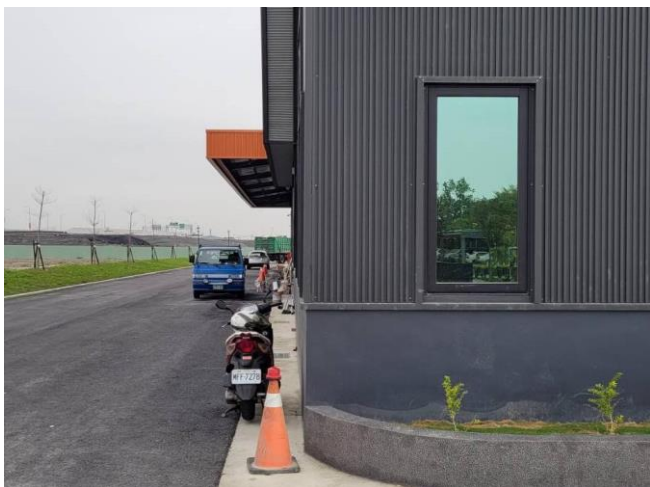




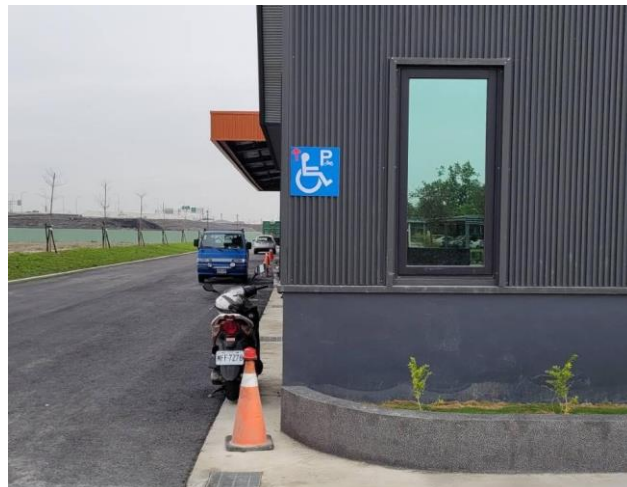
14. (111)南科(高)使字第 011 號

無障礙機車停車位位於建築物後方，請增設引導標誌。

改善前

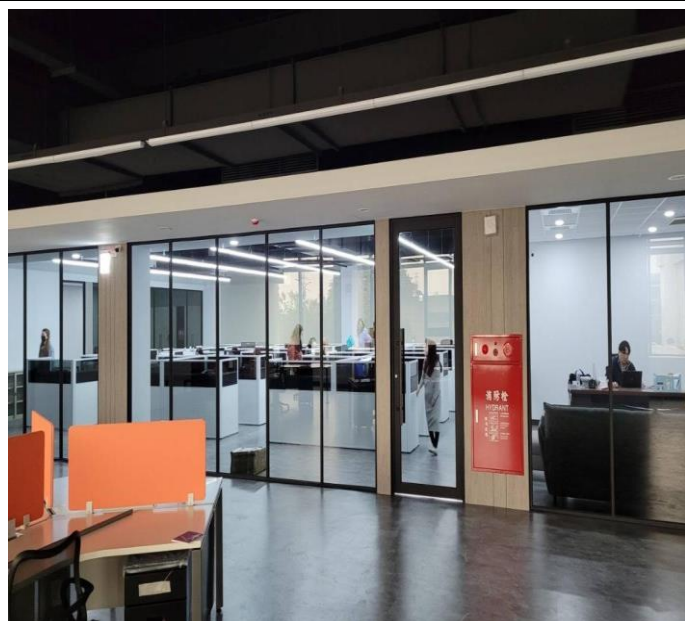


改善後



請於 1F 門廳及各層電梯間增設無障礙設施指示標誌。

改善前



改善後



15. (111)南科(高)使字第 019 號

無障礙汽車停車區請增設無障礙標誌立牌。

改善前

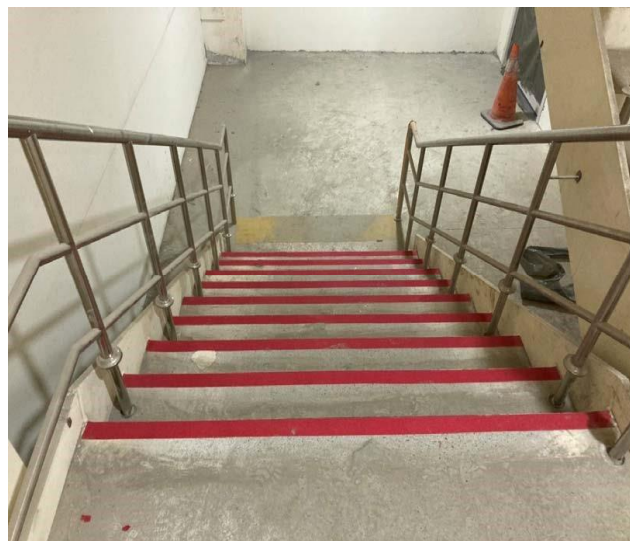
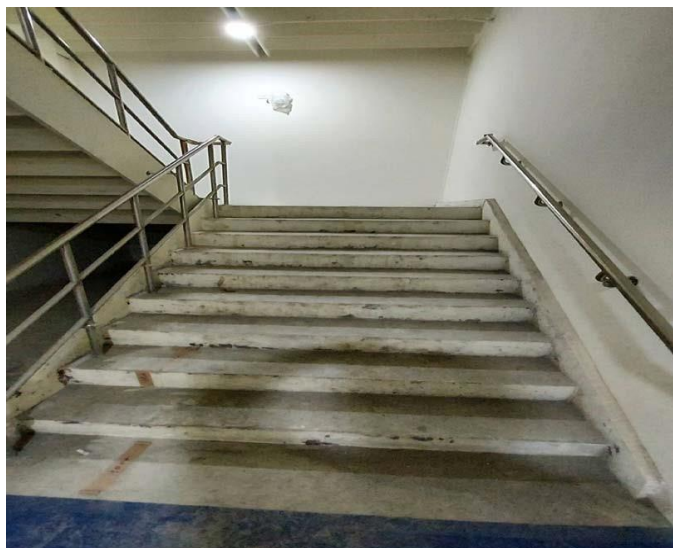
改善後



各樓層樓梯梯級踏面外緣應設防滑條。

改善前

改善後





16. (111)南科(高)使字第 038 號

各項無障礙設施之引導(指示)標誌更換永久性材料。

改善前



改善後



各樓層無障礙樓梯水平延伸扶手高度修改為 75-85 公分。

改善前



改善後

